



Бухгалтерский и налоговый учет транспортных средств с помощью ПК «Алтын»

В. Скорилова, финансовый директор ТОО «ИнтерКомпьютерСервис»

Транспортные средства являются материальными активами, которые используются на предприятии по прямому назначению или сдаются в аренду. К ним относится подвижной состав разных видов транспорта: автомобильный транспорт, железнодорожный транспорт, судоходный транспорт, авиационный транспорт и другие виды. Автоматизированный учет транспортных средств на предприятии ведется с помощью программы «КБ «Алтын»» согласно МСФО (IAS 16) и НСФО. При этом определяется первоначальная стоимость объекта, текущая, балансовая и ликвидационная стоимость. Учет транспортных средств производится на счетах подразделения 2400, с использованием счетов 2410 «Основные средства», 2420 «Амортизация основных средств». В соответствии с учетной политикой и рабочим планом счетов открываются балансовые счета по видам транспортных средств.

Программный модуль «Алтын – основные средства» выполняет следующие функции:

- ведение аналитического учета основных средств с помощью инвентарных карточек;
- учет движения объектов с оформлением документации на ввод в действие, списание, реализацию, внутреннее перемещение;
- расчет амортизации по методам, предусмотренным учетной политикой предприятия;
- организация налогового учета, исчисление налога на транспорт, формирование данных для КПП в части определения сумм на вычеты налоговой амортизации, расходов на ремонт и т. д.;
- формирование итоговых регистров, расчетов по бухгалтерскому и налоговому учету, инвентаризационных ведомостей, данных для статистической отчетности и другие.

По каждой единице транспорта ведется электронная инвентарная карточка, которую можно распечатать. Первая страница карточки содержит основные сведения и включает: инвентарный номер, наименование объекта, подразделение предприятия, лицо, ответственное за сохранность и эксплуатацию. В инвентарной карточке содержатся данные о поступлении объекта, первоначальной, текущей, ликвидационной стоимости, предполагаемый срок службы и другие (рис. 1).

В разделе «Налоговый учет» указываются классификационная налоговая группа, норма налоговой амортизации, код налогового комитета.

Рис. 1

Вторая страница инвентарной карточки содержит балансовый счет и статью затрат, описание документации и технических характеристик объекта, место происхождения транспортного средства, информацию о выбытии (рис. 2).

Рис. 2

Поступление объекта оформляется с помощью меню «Объекты => Учет => Инвентарные карточки» и кнопки «Поступление». При этом автоматически создается акт приемки-передачи объекта и заполняется инвентарная карточка. В справочнике «Основные средства» для всех видов транспортных средств проставляется признак принадлежности к транспортным средствам. Данный признак обеспечивает исчисление налога на транспорт и открывает поля карточки для заполнения необходимых сведений при исчислении налога на транспорт.

Согласно МСФО и НСФО практикуют изменение следующих характеристик:

- изменение срока полезной службы,
- изменение ликвидационной стоимости,
- изменение метода расчета амортизации.

Обрабатываются изменения программно, после внесения корректировок в инвентарной карточке, а также путем дополнений в таблицу «История ОС». История накапливает данные о событиях, происходящих с объектом во время его нахождения на балансе предприятия. Сторнирование (увеличение или уменьшение) балансовой стоимости возникает в результате переоценки ОС. При этом бывает достаточно добавить строку в «историю», указав дату и новую стоимость.

Для учета состояния транспортных средств используется справочник «Виды состояния». При изменении состояния оформляется соответствующий документ и появляется новая запись в истории объекта. В данном справочнике хранятся виды возможного состояния объектов, такие как рабочее состояние, капитальный или текущий ремонт, резерв, или любое другое состояние, возникающее с основными средствами на предприятии. Для каждого состояния есть параметр «ПР» – признак бухгалтерской амортизации. Если стоит галочка в последней графе таблицы, амортизация будет начисляться. Изменение параметра «ПР» доступно по кнопке «Замена». Кодировка позиций справочника произвольна. Признак начисления амортизации проставляет бухгалтер самостоятельно при внедрении программы и в случае когда появляется новый вид состояния у объекта (рис. 3).

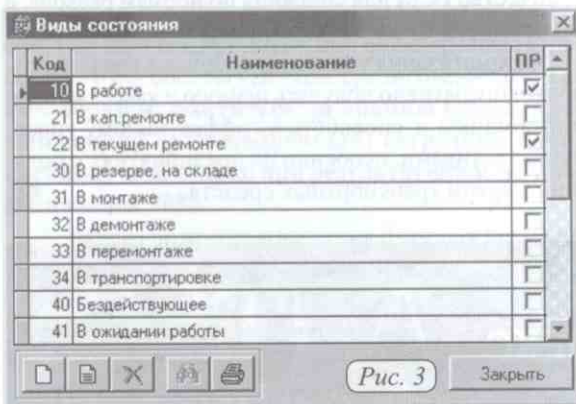


Рис. 3

Для разбивки транспорта по аналитическим группам для бухгалтерского учета предназначен справочник «Классификационные группы».

Пункт меню «Объекты => Ремонт» предназначен для ввода сведений по ремонту основных средств. Следует учесть, что при проведении ремонта в истории объекта появится новая строка, причем если ремонт был капитальный, то автоматически увеличивается балансовая стоимость.

При выбытии объекта отмечается его инвентарный номер, дата и причина (вид) выбытия (например, списывается автомобиль, пришедший в негодность, и его дальнейший ремонт нецелесообразен), формируется акт на выбытие.

Для перемещения объекта с одного участка на другой с помощью кнопки «Перемещение» оформляется акт на перемещение ОС, где указываются имена подотчетных лиц передавшего и принявшего объекты, перечень объектов.

При реализации объекта указывается стоимость его реализации для определения финансового результата по произведенной сделке.

В программе «Алтын» параллельно с бухгалтерским учетом ведется налоговый учет. Согласно статье 365 Налогового кодекса РК плательщиками налога на транспортные средства являются физические лица, имеющие объекты обложения на праве собственности, и юридические лица и их подразделения, имеющие объекты обложения на праве собственности, хозяйственного ведения или оперативного управления.

Движение транспортных средств отражается при формировании стоимостной балансовой группы «Машины и оборудование», а также при исчислении налога на транспортные средства.

Итоговые выходные документы объединены в группы: «Движение ОС», «Распределение ОС», «Инвентаризационные описи», «Статистические отчеты», «Дополнительные документы» и «Налоговые отчеты». В каждой из групп можно выбирать нужные в данный момент документы, расчеты, отчеты, бухгалтерские и налоговые регистры, которые можно просматривать и печатать.

Например, группа документов «Инвентаризационные описи» выглядит следующим образом (рис. 4):

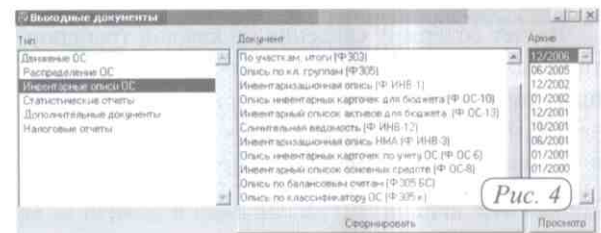


Рис. 4

Следует отметить, что программу «Алтын» используют многие бюджетные организации, поэтому список выходных документов (как первичных, так и регистров) расширен, включает различные бюджетные формы.

Расчеты амортизации производятся ежемесячно, при этом автоматически формируются бухгалтерские проводки, которые сбрасываются в общий журнал проводок программного комплекса «Компьютерная бухгалтерия «Алтын»» (рис. 5).



Рис. 5

Амортизация считается тем методом, который указан пользователем в инвентарной карточке. Если учетная политика предполагает расчет амортизации автомобильного (или иного) транспорта производственным методом, то следует ежемесячно записывать пробег, сумма амортизации будет определена также автоматически.

Предусмотрена возможность начисления амортизации один раз в год, по годовой норме, которую могут использовать бюджетные организации.

В программе особое внимание уделяется налоговому учету и формированию налоговых регистров и отчетов. Необходимые налоговые регистры выбираются из списка готовых документов (рис. 6).

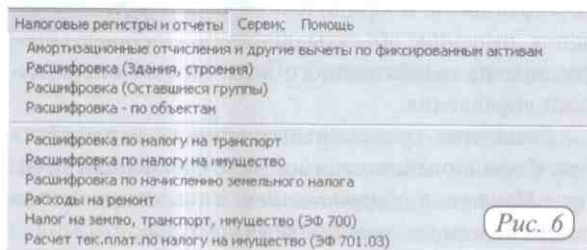


Рис. 6

Исчисление налога на транспорт происходит автоматически, данные формируют отчетные файлы, которые затем открываются в налоговой программе СОНО, где создаются окончательные документы и происходит передача отчетов в налоговый комитет по Интернету.

В качестве основного налогового регистра по налогу на транспортные средства предлагается расчет налога на транспорт, с помощью которого систематизируются данные и исчисляется сумма налога (рис. 7).

Расчет содержит сведения по каждой транспортной единице, а именно: наименование, инвентарный номер, год выпуска, дату приобретения, количество месяцев нахождения на предприятии в отчетном периоде, сумму налога, поправочный коэффициент и другие.

Рис. 7

Если отдельные виды транспорта освобождаются от налога на транспортные средства согласно пункту 3 статьи 365, пункту 2 статьи 366 Налогового кодекса, то в инвентарной карточке поле «Налог на транспорт» не заполняется.

Специальные функции программы позволяют рассчитать налоговую амортизацию по применяемой норме в пределах допустимой, определить стоимостный баланс группы на начало и на конец периода с учетом движения объектов и расходов на ремонт, составить форму – приложение к декларации по корпоративному подоходному налогу.

Другие функции программного комплекса «Алтын» позволяют вести учет эксплуатационных расходов, списание запасных частей, расходы на услуги сторонних предприятий по ремонту транспорта. Функция «Путевые листы» позволяет определить количество ГСМ для списания по нормам расхода, в зависимости от марки автомобиля и его пробега.

Автоматизация учета транспортных средств позволяет оперативно получать ценную и качественную информацию и способствует эффективному управлению активами, особенно на предприятиях с большим парком транспортных средств.

ПРОГРАММНЫЙ КОМПЛЕКС АЛТЫН

Здоровое сердце Вашего бизнеса...

“АЛТЫН - КАДРЫ”
автоматизация учета персонала для работников отделов кадров: ведение всей кадровой документации на двух языках - русском и казахском, расчет стажа трудового и по специальности, по категориям должностей, расчет данных по ежегодным отпускам, автоматическое составление табеля, учет военнообязанных, расчет численности работников по национальностям, полу, возрасту, образованию, стажу и т.д.

“АЛТЫН - МАЛЫЙ БИЗНЕС”
программа для субъектов малого бизнеса, предпринимателей, ведущих учет самостоятельно, не составляя бухгалтерских проводок, в соответствии с Законом РК “О бухгалтерском учете” и НСФО 1. Предусмотрен автоматический расчет зарплаты, амортизации основных средств, формируется сводка данных для налоговой отчетности, налоговые регистры.

“АЛТЫН - КОМПЬЮТЕРНАЯ БУХГАЛТЕРИЯ”
полная автоматизация бухгалтерского и налогового учета для коммерческих и бюджетных предприятий всех видов деятельности. Учитывает требования МСФО и НСФО 2, формируя полный пакет финансовой отчетности на двух языках, формы электронной налоговой отчетности, налоговые регистры

“АЛТЫН - АКИД”
автоматизированный контроль за исполнением входящей, исходящей корреспонденции

Более подробную информацию о программах и региональных дилерах Вы можете найти на официальном сайте компании по адресу:

www.ics.kz

Централизованная поддержка:
г. Караганда, ул. Комиссарова, д.28
Тел.: 8(7212) 30-55-15, 30-55-16
30-55-14, 42-55-05
E-mail: info@ics.kz

ИнтерКомпьютерСервис